

Charte des matinées au Relais petite enfance du territoire de Bischwiller

Bischwiller-Kaltenhouse-Oberhoffen-sur-Moder
Rohrwiller-Schirnhein-Schirrhoffen



Les ateliers du Relais Petite Enfance sont des moments privilégiés pour les enfants... et pour les adultes qui les accompagnent.

On y vient pour jouer, découvrir, échanger... et passer un bon moment ensemble.

Pour que chacun s'y sente bien, voici quelques clés pour partager ces moments en toute sérénité.

Qui peut y participer?

Les enfants du territoire de Bischwiller accompagnés de leur(s) parent(s), assistant maternel ou garde d'enfant à domicile.



Où?

Ils se déroulent à l'espace Adrien Zeller, au 10 rue des Casernes à Bischwiller. Ils ont lieu les mercredis et jeudis matin de 09h30 à 11h00. Certains ateliers peuvent être délocalisés sur le territoire; cela est précisé dans le programme d'activités.

Où trouver le programme d'activités?

Il est disponible auprès de la responsable du Relais Petite Enfance, qui le transmet par mail, ainsi que sur le site internet de la ville de Bischwiller et sur la page Facebook "Relais petite enfance de la Communauté d'Agglomération de Haguenau".

Comment y participer?

Il suffit de vous inscrire aux matinées de votre choix par mail : relaispetiteenfance@agglo-haguenau.fr
Pour chaque inscription, merci d'indiquer le nom, prénom, l'âge de tous les enfants qui seront présents.

Informations pratiques/questionnements



“Si j’ai un empêchement ou un changement de planning?”

Vous pouvez annuler à tout moment auprès du Relais Petite Enfance, le plus tôt possible. Un mail ou un sms est suffisant, votre place sera proposée à une personne sur liste d’attente.

Mail : relaispetiteenfance.bischwiller@agglo-haguenau.fr

N° : 06.86.44.23.68



“Je m’y suis pris en avance et je n’ai pas accès à tous les ateliers !”

Pour des raisons d’équité, si vous êtes inscrit à un grand nombre d’ateliers sur le mois, l’accès à certains ateliers peut vous être refusé ou vous pouvez être placé sur liste d’attente. Cela permet à d’autres participants, qui n’ont pas encore de réservation, de pouvoir s’inscrire à au moins une activité.

Peut-on prendre des photos?

Oui, dans une mesure raisonnable. Il est recommandé de mettre votre appareil en mode « silencieux » et de rester pleinement disponible pour accompagner l’enfant. Les photos ne peuvent être prises que du ou des enfants dont vous avez la responsabilité.



Retards

Afin d’accueillir les enfants dans les meilleures conditions, je vous invite à veiller à la ponctualité. En cas de retard supérieur à 15 minutes, il peut être difficile de rejoindre le groupe déjà lancé. Merci pour votre compréhension.



Rangement participatif

Les locaux sont mis à disposition par les communes dans lesquelles le Relais Petite Enfance intervient.

Afin de bien clôturer l’atelier, quelques minutes de rangement partagé sont toujours appréciées. Chacun peut y contribuer à son rythme.

Merci d’avance pour votre aide précieuse !

Le Relais : cadre, valeurs et fonctionnement



Dans les coulisses des ateliers...

Moi, c'est Anaïs,

Éducatrice de jeunes enfants et responsable du Relais Petite Enfance.

J'imagine des ateliers ludiques, accueillants et bienveillants, dans un cadre adapté aux tout-petits.

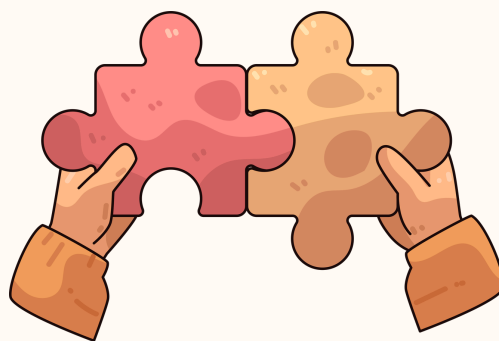
J'y favorise les échanges entre enfants, parents, professionnel·le·s et intervenants.

J'accompagne, je soutiens, j'oriente... et je reste à l'écoute pour proposer des temps qui répondent aux besoins de chacun.

Alors n'hésitez pas à me faire part de vos idées !

Les valeurs et principes portés par le Relais

Gratuité • Respect • Bienveillance •
Écoute • Partage • Entraide •
Collaboration • Neutralité •
Transmission • Confiance • Inclusion
• Respect du rythme de l'enfant •
Discrétion professionnelle • Respect
du principe de confidentialité.



Règles de sécurité et conditions d'accueil

Les enfants restent sous la responsabilité et la surveillance de l'adulte qui les accompagne tout au long de l'activité. Il est recommandé de prévoir une tenue adaptée en fonction de l'activité proposée. Par mesure de précaution, les adultes et/ou les enfants présentant des symptômes de maladie contagieuse ne peuvent pas être accueillis au Relais.

La place de chacun au service de l'enfant



Ce que le Relais attend de chacun

Le respect de cette charte d'accueil, ainsi que des principes et des valeurs du Relais, est essentiel.

Je vous invite à venir avec le sourire, dans un esprit de bienveillance et de respect mutuel. Les échanges entre adultes sont importants, mais ils ne doivent pas se faire au détriment de la disponibilité et de la vigilance auprès des enfants.

Je vous invite également à veiller à maintenir un environnement respectueux, tant dans nos échanges que dans le langage utilisé en présence des enfants. Nous sommes tous réunis pour partager un moment agréable, avec un objectif commun : le bien-être et l'épanouissement des enfants.



Quelle place et quel intérêt pour l'enfant?

Prendre plaisir, observer, expérimenter, faire des découvertes sensorielles, culturelles et sociales, échanger, rencontrer d'autres enfants et adultes, évoluer au sein d'un petit collectif...

Chaque enfant est libre de participer à son rythme.

S'il ne souhaite pas prendre part à l'atelier proposé, observer fait aussi partie de l'expérience.

On ne force pas un enfant : il a le droit de faire...
ou de ne pas faire.

Au plaisir de vous accueillir et de partager ces moments ensemble au Relais Petite Enfance

Qu'est ce qu'un Relais petite enfance?



Le Relais Petite Enfance (RPE) est un service de proximité destiné à informer, accompagner et soutenir les familles ainsi que les assistant(e)s maternel(le)s. C'est un lieu ressource gratuit, neutre et ouvert aux parents, aux assistant(e)s maternel(le)s indépendant(e)s et aux enfants du territoire de Bischwiller. Il est subventionné par la CAF et la CAH (Communauté d'Agglomération de Haguenau)

Il est animé par une éducatrice de jeunes enfants. Le Relais soutient également les assistant(e)s maternel(le)s indépendant(e)s, en favorisant des temps de rencontre et d'échange de pratiques. Ces actions permettent de rompre l'isolement souvent lié à l'exercice à domicile, de valoriser les compétences professionnelles et de créer une dynamique de réseau sur le territoire.

Le Relais accompagne :

Les parents dans leurs recherches des différents modes d'accueil existants (assistant(e) maternel(le), crèche, maison d'assistants maternels, garde à domicile, etc.)

Les assistant(e)s maternel(le)s dans leurs pratiques professionnelles

Les candidats à l'agrément dans leurs démarches

Le Relais informe :

Sur les démarches administratives liées à l'emploi d'un(e) assistant(e) maternel(le)

Sur les droits et obligations des parents employeurs ainsi que des assistant(e)s maternel(le)s salarié(e)s

Le Relais anime :

Des ateliers d'éveil et de jeux adaptés à l'âge des enfants (sur inscription, se référer au programme mensuel du Relais), contribuant à créer du lien social

Régulièrement, des intervenants extérieurs viennent animer des ateliers sur des thèmes variés (contes, danse, musique, etc.)

Des temps d'information et d'échange autour de thèmes liés à la petite enfance et à la parentalité

Les ateliers du RPE peuvent également fonctionner en itinérance afin d'être au plus près des habitants. Sur le territoire de Bischwiller, ils peuvent avoir lieu dans plusieurs communes : **Bischwiller, Kaltenhouse, Oberhoffen-sur-Moder, Rohrwiler, Schirrhein et Schirrhoffen**, garantissant ainsi un service encore plus accessible.

