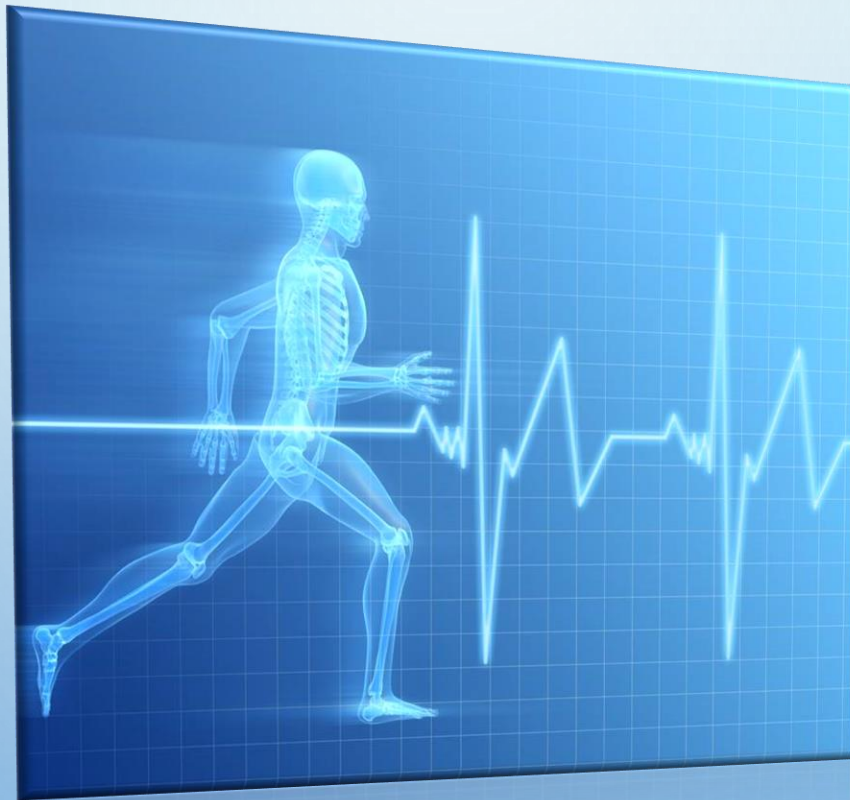


**CÉRÉMONIE DES VŒUX DU MAIRE
&
DE BIENVENUE AUX NOUVEAUX ARRIVANTS**



ASSOCIATIONS SPORTIVES





FOOTBALL CLUB ETOILE SCHIRRHEIN - SCHIRRHOFFEN

LE FCE COMPTE À CE JOUR 321 LICENCIÉS, CONTRE 308 LA SAISON PASSÉE OÙ NOUS AVONS DÉPASSÉ POUR LA PREMIÈRE FOIS LES BARRE DES 300.

PRÉSIDENT : PIERRE DILLINGER

VICE-PRÉSIDENT : PIERRE DOLT

TRÉSORIÈRE : CHRISTINE SUTTER

TRÉSORIER ADJOINT : DANIEL BITZ

SECRÉTAIRE : ARMELLE MOSSER

SECRÉTAIRE ADJOINT : FRANCIS SCHLOSSER

RESPONSABLE TERRAINS : RÉMY SUTTER

CORRESPONDANT SENIORS : PIERRE SCHWINTE

PRÉSIDENT DES JEUNES : DIDIER SCHIMMER

RESPONSABLE MANIFESTATIONS : CHRISTOPHE MOSSER

RELATIONS ÉLUS : JEAN DILLINGER

RÉFÉRENT ARBITRES : JEAN-LUC SCHLOSSER

RESPONSABLES ENTRÉE CAISSE :

GÉRARD RISCHMANN,
ANTONIO DOS SANTOS

RESPONSABLE LOCATION BUVETTE :

PASCAL RISCHMANN

ADJOINT BUVETTE : RENÉ SCHMITTER

RESPONSABLE COMMISSION DÉVELOPPEMENT

BERNARD SCHNEIDER

ASSESEURS : MICHEL MOSSER,

ROBERT OSTERTAG,
YANNICK FISCHBACH,
MATTHIEU HALTER

- SONT COMPRIS DANS LES 321 LICENCIÉS, 10 ÉDUCATEURS FÉDÉRAUX, 1 TECHNICIEN RÉGIONAL (L'ENTRAINEUR DE LA UNE) ET 36 DIRIGEANTS-DIRIGEANTES
- IL Y A 16 SÉNIORS FÉMININES ET UNE DIZAINE DE JEUNES JOUEUSES.
- L'ÉQUIPE 1 JOUE EN EXCELLENCE DÉPARTEMENTALE, ET LA DEUX EN DIVISION 1 (MÊME GROUPE QUE BISCHWILLER 1 ET OBERHOFFEN).



CERCLE SAINT-NICOLAS SCHIRRHEIN-SCHIRRHOFFEN

LE COMITE ACTUEL

PRÉSIDENT :
STEVE BRENNER

TRÉSORIÈRE :
JOELLE SCHOTT

SECRÉTAIRE GÉNÉRAL :
THIBAUT SCHITTER

SECRÉTAIRE ADJOINT :
RACHEL PAGGIN

EN 2015, LE CERCLE COMPREND 7 SECTIONS, SOIT ENVIRON 450 MEMBRES :

- ❖ **BASKET-BALL (150 MEMBRES) :** RESPONSABLE DE SECTION JEAN-CLAUDE LUX
- ❖ **TENNIS DE TABLE (50 MEMBRES) :** RESPONSABLE DE SECTION RICHARD SOHM
- ❖ **CORPS EN K'DANSE (150 MEMBRES) :** RESPONSABLE DE SECTION MONA PAGGIN
- ❖ **THEATRE (30 MEMBRES) :** RESPONSABLE DE SECTION FRANCK KOPP
- ❖ **BUCHERONNAGE SPORTIF (10 MBRES) :** RESPONSABLE DE SECTION ELIE PAGGIN
- ❖ **COURSE A PIED (10 MEMBRES) :** RESPONSABLE DE SECTION VICTORIA SCHMITT
- ❖ **CLSH (ACCUEILLE 130 ENFANTS) :** RESPONSABLE DE SECTION SANDRA MOSSER



SECTION BASKETBALL

RESPONSABLE : JEAN-CLAUDE LUX



LES ÉQUIPES :

- MINI-POUSSINS
- POUSSINS
- POUSSINES 1 & 2
- CADETS
- CADETTES
- BENJAMINES
- MINIMES FÉMININES 1 & 2
- MINIMES MASCULINS
- MINIMES MASCULINS 1
- SENIORS FÉMININES 1 & 2
- SENIORS MASCULINS 1 – 2 & 3



SECTION TENNIS DE TABLE

LES ENTRAÎNEURS :

- JOSÉ JUNG
- JEAN-JACQUES BECKER
- LUCAS BECKER
- JEAN-MARC FOHR
- RICHARD SOHM

LES NIVEAUX :

AGR : 3 ÉQUIPES MASCULINES
1 JEUNE

LATT : 4 ÉQUIPES MASCULINES
2 JEUNES

NATIONALE 3 : ÉQUIPE SM1

DÉPARTEMENTALE 1 : SM2 & 3

DÉPARTEMENTALE 3 : SM4

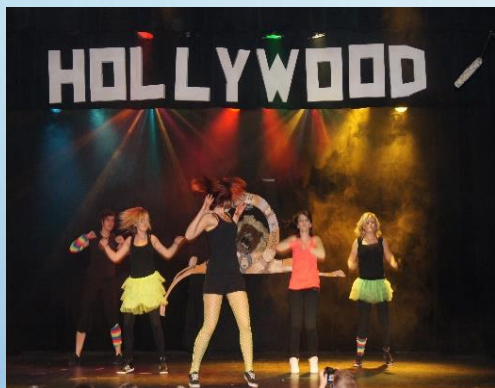




SECTION CORPS EN K'DANSE

RESPONSABLE : MONA PAGGIN

- UNE SECTION « GYMNASTIQUE D'ENTRETIEN, FITNESS, CUISSES-ABDOS-FESSIERS »
- UNE SECTION « STEP »
- UNE SECTION « DANSE »
- UNE SECTION ZUMBA





SECTION COURSE À PIED

RESPONSABLE : VICTORIA KAUTZ

- ❑ LES ENTRAINEMENTS ONT LIEU LE DIMANCHE MATIN DE 9H30 À 11H00.
- ❑ AU DÉPART DE LA SALLE POLYVALENTE LES PARTICIPANTS COURENT DANS LA PROCHE FORÊT ET AUX ALENTOURS DU VILLAGE.
- ❑ CETTE SECTION « RUNNING » PARTICIPE RÉGULIÈREMENT À DIFFÉRENTES COURSES ORGANISÉES DANS LA RÉGION.
- ❑ LA SECTION RESERVEE AUX ADULTES UNIQUEMENT.



SECTION BÛCHERONNAGE

RESPONSABLE : ELIE PAGGIN



- EGALEMENT CRÉÉ EN 2008, LA JEUNE SECTION DE BÛCHERONNAGE SPORTIF COMPTE POUR L'INSTANT UNE DIZAINE DE MEMBRES QUI SOUHAITENT CE PERFECTIONNER DANS CETTE DISCIPLINE, DEVENUE UN VRAI SPORT EN GRANDE PARTIE GRÂCE AU CONCOURS DE BÛCHERONS ORGANISÉ PAR NOTRE ASSOCIATION TOUS LES PREMIERS DIMANCHES DU MOIS DE JUILLET À SCHIRRHEIN.
- DES STAGES DE PERFECTIONNEMENTS ET PARTICIPATIONS AUX CONCOURS ORGANISÉS EN FRANCE ET EN ALLEMAGNE SONT PRÉVUS TOUT AU LONG DE L'ANNÉE



TENNIS CLUB SCHIRRHEIN - SCHIRRHOFFEN

PRÉSIDENT : FRANCIS SCHERER
53 MEMBRES



LE CLUB DISPOSE DE 2 COURTS EXTÉRIEURS

- **TENNIS LOISIRS** (TARIFS AFFICHÉS À PROXIMITÉ DES COURS)
- **TENNIS COMPÉTITION :**
 - 1 ÉQUIPE VÉTÉRANS
 - 2 ÉQUIPES SENIORS
 - 2 ÉQUIPES JUNIORS QUI ONT REMPORTEZ 2 TOURNOIS JUNIORS LOCAUX
- **ECOLE DE TENNIS :**
 - 1 MONITRICE D'ÉTAT DONT LES COORDONNÉES SONT ÉGALEMENT AFFICHÉES
 - 24 ENFANTS INSCRITS RÉPARTIS EN GROUPES DE NIVEAU

LES INSCRIPTIONS SE FONT AUPRÈS D' ANNE-LISE SCHERER, AU MAGASIN À SCHIRRHEIN.

EVÉNEMENTS FESTIFS :

- LA COCHONNAILLE EN NOVEMBRE
- LE TOURNOI INTERNE AVEC BARBECUE DE CLÔTURE EN JUIN



MARCHE CLUB « D'HARZKNIBBE »

SCHIRRHEIN - SCHIRRHOFFEN

- LA **MARCHE POPULAIRE**, EST UNE ACTIVITÉ DE PLEIN AIR QUI CONSISTE À SUIVRE UN ITINÉRAIRE MINIMUM DE 10 KM, BALISÉ OU NON. ELLE S'EFFECTUE À PIED. LA RANDONNÉE OFFRE LE PLAISIR DE LA DÉCOUVERTE DES SITES NATURELS, DE LA FAUNE ET DE LA FLORE AINSI QUE CELLE DE L'HABITAT RÉGIONAL ET UNE FORME D'EXERCICE PHYSIQUE.
- DEUX MARCHES POPULAIRES SONT ORGANISÉES À SCHIRRHEIN : UNE DE JOUR ET UNE DE NUIT.
- LES MARCHEURS SE DÉPLACENT SOUVENT À L'EXTÉRIEUR ET EN ALLEMAGNE.
- EN « FORÊT SAINTE », L'ÉQUIPE DU MARCHE CLUB MET TOUT EN ŒUVRE POUR BIEN FLÉCHER ET SÉCURISER LE PARCOURS. LES AMOUREUX DE LA MARCHE TROUVENT D'EXCELLENTE CONDITIONS POUR ARPENTER LES CHEMINS FORESTIERS.



CLUB CANIN SCHIRRHEIN - SCHIRRHOFFEN

DEPUIS 2009, LE CLUB EST IMPLANTE AU LIEU-DIT OBERLAND - RD 99 - 67240 SCHIRRHEIN.

LE COMITÉ :

- PRÉSIDENT: MR STOLL JÉRÔME
- VICE PRÉSIDENT: MR BARBEY OLRIC
- TRÉSORIER: MR HEITZ GÉRARD
- TRÉSORIER ADJOINT: MR STEINMETZ JACKY
- SECRÉTAIRE: MLE VACHERET KARINE
- SECRÉTAIRE ADJOINT: MME BURLETT PATRICIA
- RESPONSABLE RING: MR BARBEY OLRIC
- RESPONSABLE OBEISSANCE: MME BURLETT PATRICIA



LES DISCIPLINES :

- LE RING : DISCIPLINE INCLUANT DE L'OBEISSANCE ET DU MORDANT, RÉSERVÉ AUX COMPÉTITEURS
- L'OBEISSANCE : DISCIPLINE OUVERTE A TOUT LE MONDE (COMPÉTITEURS ET AMATEURS) – LE MERCREDI ET LE SAMEDI
- L'EDUCATION : DISCIPLINE DE BASE OUVERTE À TOUT LE MONDE ET A TOUTES LES RACES DE CHIENS - TOUS LES DIMANCHE MATIN DE 10H00 A 11H00

SKAT CLUB SCHIRRHEIN - SCHIRRHOFFEN



PRESIDENT : FRÉDÉRIC BLEICHNER, CAPITAINE
DE L'EQUIPE DE FRANCE

25 MEMBRES

LES ENTRAÎNEMENTS :

- TOUS LES MARDIS APRÈS-MIDI
- 3 VENDREDIS PAR MOIS

COMPÉTITIONS :

- CHAMPIONNATS INTERNES
- CHAMPIONNATS DE FRANCE
- CHAMPIONNATS D'EUROPE
- CHAMPIONNATS DU MONDE



CLUB DE BELOTE

Président : Jean-Michel MOSSER



ASSOCIATIONS CULTURELLES





SECTION THÉÂTRE ALSACIEN

RESPONSABLE : LINA WALTER



- ❑ LA SECTION COMPTE 20 À 30 ACTEURS. ELLE PRÉSENTE UNE PIÈCE PAR AN AU MOIS DE JANVIER /FÉVRIER. LES RÉPÉTITIONS ET LES REPRÉSENTATIONS ONT LIEU À L'ESPACE SOCIOCULTUREL DE SCHIRRHEIN.
- ❑ LES ACTEURS PARTICIPENT RÉGULIÈREMENT AUX DIFFÉRENTS SPECTACLES ORGANISÉS PAR L'ASSOCIATION « LES 2H » QUI SONT EN PARTIE AUSSI JOUÉS DANS LA SALLE POLYVALENTE DE SCHIRRHEIN.





MUSIQUE HARMONIE SCHIRRHEIN - SCHIRRHOFFEN

LA SOCIÉTÉ DE MUSIQUE HARMONIE SCHIRRHEIN-SCHIRRHOFFEN CRÉÉ EN 1949 COMPORTE ACTUELLEMENT 25 MEMBRES ACTIFS.

CONCERT DURANT LEQUEL UN RÉPERTOIRE MUSICAL TRÈS VARIÉ AVEC DES MORCEAUX CONTEMPORAINS, CLASSIQUES OU FOLKLORIQUES EST INTERPRÉTÉ.



EN PLUS DE CE CONCERT, LA MUSIQUE HARMONIE PARTICIPE À DIVERSES MANIFESTATIONS DANS NOS DEUX COMMUNES OU LES COMMUNES AVOISINANTES VOIR AU-DELÀ. AINSI EN 2015 ELLE ASSURERA UNE PARTIE DE CONCERT EN BOURGOGNE.

LES RÉPÉTITIONS ONT LIEU TOUS LES VENDREDIS SOIR DE 20H30 À 22H30.

POUR TOUT COMPLÉMENT D'INFORMATIONS VOUS POUVEZ CONTACTER

:

PATRICK ZINCK - pzinck@free.fr - 06 75 96 33 05



CHORALE SAINTE CECILE SCHIRRHEIN - SCHIRRHOFFEN



**FONDÉE EN 1897 ,ELLE EST LA PLUS ANCIENNE
ASSOCIATION DE NOS 2 VILLAGES**

- ❖ ELLE EST ACTUELLEMENT COMPOSÉE DE 14 MEMBRES ET CHERCHE À SE RENFORCER DANS LES 4 VOIX : SOPRANE, ALTO, TÉNOR ET BASSE.
- ❖ SA MISSION EST L'ANIMATION ET L'EMBELLEMENT DES CÉRÉMONIES RELIGIEUSES DE NOTRE PAROISSE.
- ❖ ELLE SE JOINT À LA CHORALE VOISINE DE SOUFFLENHEIM DANS LE CADRE DES CÉLÉBRATIONS DE LA COMMUNAUTÉ DE PAROISSE « ARGILE ET SÈVE ».



- ❖ ELLE PARTICIPE AUX RENCONTRES DES CHORALES STE CÉCILE DU DOYENNÉ, ET EN 2014 ÉGALEMENT AUX 4 VEILLÉES MARIALES (SOUFFLENHEIM, HAGUENAU, ROHRWILLER ET ROESCHWOOG) AVEC LES CHORALES DES 8 PAROISSES VOISINES
- ❖ LES RÉPÉTITIONS ONT LIEU LE VENDREDI SOIR À 17H30 DANS LE LOCAL AU 1^{ER} ÉTAGE DE LA MAIRIE ; ELLES SONT DIRIGÉES PAR NOTRE ORGANISTE MARLYSE METZLER ET/OU PAR LE DIRECTEUR DE LA CHORALE DE SOUFFLENHEIM JEAN-PIERRE BUCHEL.

**PS : LES PERSONNES INTÉRESSÉES PAR LE CHANT CHORAL PEUVENT S'ADRESSER À
N'IMPORTE QUEL MEMBRE DE LA CHORALE**

CERCLE DE GENEALOGIE SCHIRRHEIN - SCHIRRHOFFEN



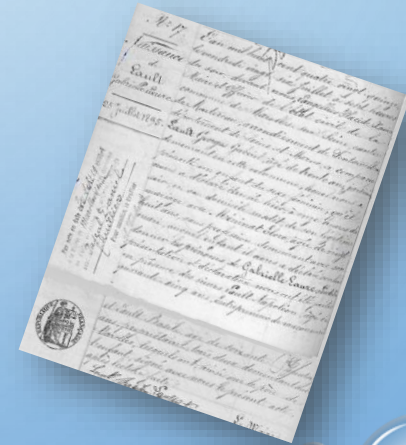
170 ADHÉRENTS FONT CONFIANCE AU CERCLE

SON BUT :

- NUMÉRISER LES ACTES D'ÉTAT CIVIL DE NOS DEUX COMMUNES AINSI QUE LES REGISTRES PAROISSIAUX ET LES ENREGISTRER DANS UNE BASE DE DONNÉES.
- RÉALISER LES ARBRES GÉNÉALOGIQUES DE NOS ANCIENS.
- AIDER AUX RECHERCHES.
- RÉALISER DES EXPOSITIONS ET PARTICIPER À D'AUTRES EXPOSITIONS DANS LE DOMAINE DE LA GÉNÉALOGIE ET DE L'HISTOIRE.
- L'INFORMATION, LA FORMATION ET LE PERFECTIONNEMENT DES MEMBRES DE L'ASSOCIATION
- LE DÉVELOPPEMENT DE LA RECHERCHE ET DES ÉTUDES GÉNÉALOGIQUES PAR LA RÉUNION DES PERSONNES S'Y INTÉRESSANT
- L'ENTREPRISE EN COMMUN ET LA DIFFUSION D'ÉTUDES D'INTÉRÊT GÉNÉALOGIQUE SOUS TOUTES LES FORMES POSSIBLES, Y COMPRIS LES NOUVELLES TECHNOLOGIES DE NUMÉRISATION DE L'IMAGE
- LA PARTICIPATION À TOUTE INITIATIVE POUR FAVORISER, DÉVELOPPER ET COORDONNER LA RECHERCHE GÉNÉALOGIQUE.
- IL ÉDITE UNE LETTRE MENSUELLE SUR SES ACTIVITÉS.

LES MEMBRES SE RÉUNISSENT :

- A LA MAIRIE DE SCHIRRHEIN - SALLE AU 1^{ER} ETAGE :
 - LES 1^{ER} – 3^{ÈME} ET 4^{ÈME} JEUDIS DE 14H À 18H
 - LE 1^{ER} SAMEDI DU MOIS DE 14H À 18 H
- À LA MAIRIE DE SCHIRRHOFFEN - SALLE DU CONSEIL :
 - LE 2^{ÈME} JEUDI DE 14H À 18H
- PERMANENCES LES JEUDIS APRÈS-MIDI DE 14H A 18H





THÉÂTRE 2 HACHES

HISTORIQUE

LES PIÈCES À CARACTÈRE HISTORIQUE À SCHIRRHAIN : 7^{ÈME} ÉDITION

CONSTITUÉE EN 1995, LA TROUPE DE THÉÂTRE AMATEUR « LES DEUX HACHES » PROPOSE UN GRAND SPECTACLE À CARACTÈRE HISTORIQUE TOUS LES TROIS ANS.

GRÂCE À L'ENGAGEMENT DES BÉNÉVOLES, 6 PIÈCES ONT DÉJÀ RENCONTRÉ UN FRANC SUCCÈS :

- ✓ 1996 : « LES DEUX HACHES »
- ✓ 1999 : « L'ÉTRANGE VOYAGE DE FONS LE BALAYEUR »
- ✓ 2002 : « LA SAGA ALSACIENNES DES SCHWARZ ET DES WISS »
- ✓ 2005 : « ON EST TOUS DES PAYSANS »
- ✓ 2008 : « ENTRE DEUX CHAISES »
- ✓ 2011 « LE MARTEAU ET L'ENCLUME ».

NOUVEAUTÉS 2015:

- ✓ LA PROCHAINE PIÈCE QUI SERA JOUÉE EN MAI 2015 SERA UNE ÉVOCACTION DU FAMEUX « BARABLI » CABARET ALSACIEN QUI A FAIT RIRE ET RÉFLÉCHIR LE PUBLIC ALSACIEN DE 1945 ET JUSQU'À LA DISPARITION DE SON ÂME GERMAIN MULLER. LE CHANT ET LA MUSIQUE OCCUPERONT UNE PLACE IMPORTANTE DANS LA PIÈCE.

DE NOMBREUSES ACTIVITÉS

- ✓ LA TROUPE DES DEUX HACHES A MENÉ OU MÈNE DES PROJETS À BISCHWILLER, HAGUENAU, INGWILLER. ELLE PROPOSE DES SPECTACLES À NOËL OU EN ÉTÉ



REG'ARTS



LA PEINTURE EST UNE MANIÈRE D'EXPRESSION QUI PERMET DE S'ÉPANOUIR, DE SE LIBÉRER DU STRESS ET POURQUOI PAS DE RÉVÉLER UN TALENT CACHÉ...

La section se compose d'une quinzaine d'élèves, dont 1 enfant. Les participants viennent essentiellement de Schirrheim et de Soufflenheim...

La technique utilisée est celle de la peinture à l'huile, au pinceau ou au couteau, et l'aquarelle.

Les tableaux sont réalisés sous l'œil expert des professeurs MARTIN Denise et GENIN Marc, selon un sujet que chacun choisi (paysage, animaux, fleurs, abstrait...)

Une fois par an, les élèves réalisent un "pas-à-pas", c'est à dire, tout le monde réalise le même sujet, étape par étape, au rythme du professeur. En 2014, le sujet était un "Champ de Lavande".

Une mini exposition des œuvres est organisée lors du dernier cours au mois de juin. Les élèves exposent également lors de l'exposition artistique "Reg'Arts" au mois d'octobre.

COURS DE PEINTURE

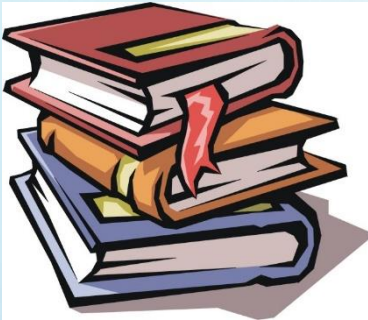
TOUS LES MARDIS DE 19H30 À 21H30

À L'ESPACE SOCIOCULTUREL DE SCHIRRHEIM

(SAUF CONGÉS SCOLAIRES)



BIBLIOTHÈQUE INTERCOMMUNALE SCHIRRHEIN - SCHIRRHOFFEN



LA BIBLIOTHÈQUE INTERCOMMUNALE DE SCHIRRHEIN-SCHIRRHOFFEN, DIRIGÉE PAR ANNE-MARIE GENTNER, COMPTE ACTUELLEMENT 530 LECTEURS DONT CERTAINS VIENNENT DES COMMUNES ALENTOUR.

ELE EST ANIMÉE PAR 14 BÉNÉVOLES ET 3 CONTEUSES, SANS OUBLIER 2 MESSIEURS QUI PRÉPARENT LA SALLE POUR L'HEURE DE CONTES AUX ENFANTS. ELLE ORGANISE DE NOMBREUSES ACTIVITÉS POUR LES ENFANTS COMME DES ATELIERS DE BRICOLAGE, LE CARNAVAL, DES CONTES ET BRICOLAGES DE NOËL, ETC....

HORAIRE D'OUVERTURE :

LUNDI DE 19H À 21 H
MERCREDI DE 14H À 18H
VENDREDI DE 17H À 19H

LE MONTANT DE LA COTISATION EST DE 6 € POUR LES ADULTES (*GRATUIT POUR LES ENFANTS*)

POUR SOUTENIR ET RENFORCER L'ÉQUIPE DÉJÀ EN PLACE, ELLE LANCE UN APPEL AUX BÉNÉVOLES AFIN DE POUVOIR RÉPONDRE AUX BESOINS DES LECTEURS ET ASSURER LA CONTINUITÉ DE CETTE BELLE AVENTURE DANS LA JOIE ET LA BONNE HUMEUR. N'HÉSITÉS PAS À PRENDRE CONTACT !



ROCK'N SCHIRRHEIN

4 MEMBRES FONDATEURS :

JOËL DORFFER, SOUTENU PAR SA FEMME VALERIE

GERARD MARTIN

NICOLAS DORFFER

MAURICE GENTNER



UNE SOIRÉE CONCERT ROCK'N ROLL EST ORGANISÉE TOUS LES ANS ENTRE NOËL ET NOUVEL AN (EN GÉNÉRAL, LE DERNIER SAMEDI DE DÉCEMBRE).

CET ÉVÉNEMENT UNIQUE A POUR BUT DE PERMETTRE A DE JEUNES GROUPES EN QUÊTE DE SCÈNES, DE POUVOIR S'EXPRIMER A TRAVERS LEUR MUSIQUE.

LES BÉNÉFICES DE CETTE SOIRÉE SONT ENSUITE REVERSES A L'ASSOCIATION « **LES SEMEURS D'ETOILES** » FONDÉE PAR LE PÈRE DENIS LEDOGAR ET QUI EST SITUÉE A HAUTEPIERRE. ILS S'ÉLEVAIENT CETTE ANNÉE À 1 400 €.

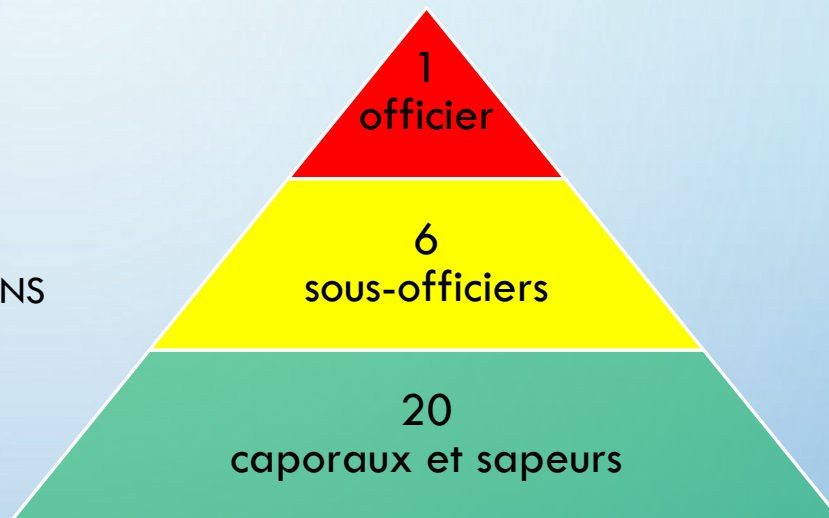
ASSOCIATIONS DIVERSES



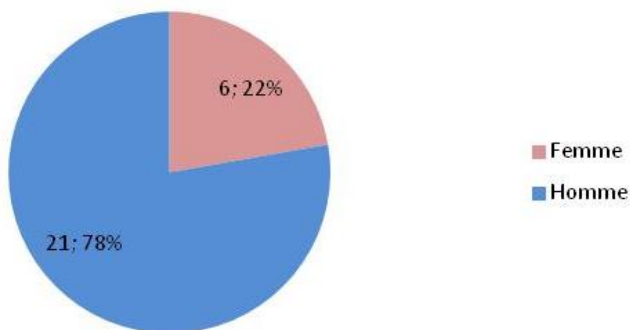


LA SECTION DES SAPEURS-POMPIERS DE SCHIRRHEIN - SCHIRRHOFFEN

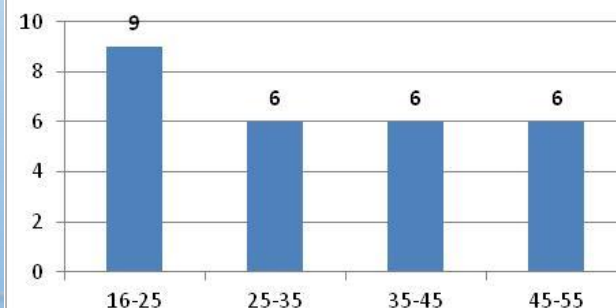
- EFFECTIF: 27
- MOYENNE D'ÂGE: 33 ANS
- ANCIENNETÉ MOYENNE: 12,6 ANS
- 2 JSP4 (SECTION DE LA MODER)



Répartition hommes / femmes



Classe d'âge





AMICALE DES SAPEURS-POMPIERS SCHIRRHEIN - SCHIRRHOFFEN

- L'AMICALE COUVRE TOUTES LES ACTIVITÉS ASSOCIATIVES
- 37 MEMBRES DONT LES ANCIENS, LES VÉTÉRANS ET LES JSP

• ACTIONS CITOYENNES

- INAUGURATIONS (EX. TERRAIN SYNTHÉTIQUE)
- CÉRÉMONIE DU 11 NOVEMBRE
- DÉFILÉ DU 14 JUILLET
- MANŒUVRES AUX ÉCOLES
- INITIATIONS À L'UTILISATION DU DAE
- RONDE DES BÛCHERONS

• NOS MANIFESTATIONS

- BUVETTE DU MESSTI
- FEU DE LA SAINT JEAN
- MARCHÉ GOURMANDE



ASSOCIATION DES DONNEURS DE SANG BENEVOLES DE SCHIRRHEIN-SCHIRRHOFFEN

CRÉÉE LE 20 AOÛT 1993



Président : Charles SCHITTER (élu le 25.11.14)

Vice-président : Bernard MULLER

Secrétaire : Chantal GEYER

Trésorière : Marie-France TREIBER

Trésorier adjoint : Daniel GENTNER

Assesseurs : Fabien DOLT, Eddy GEYER,
Joseph MOCKERS, Gaby ZILLIOX



LE COMITE SE RÉUNIT 5 FOIS/AN EN FÉVRIER, JUIN, AOÛT, OCTOBRE ET DÉCEMBRE QUI SONT LES MOIS DES COLLECTES.

❖ LES OBJECTIFS DE L'ASSOCIATION :

- ✓ INFORMER LA POPULATION (JEUNES ET MOINS JEUNES) SUR LE DON DE SANG
- ✓ SENSIBILISER À LA NÉCESSITÉ DU DON DE SANG
- ✓ ACCUEILLIR ET RENSEIGNER LES DONNEURS LORS DE LEUR 1^{ER} DON + REMISE DE CADEAU
- ✓ INTÉRESSER ET FIDÉLISER LES JEUNES
- ✓ AVOIR UNE BONNE FRÉQUENTATION LORS DES COLLECTES
- ✓ RENDRE LES COLLECTES PLUS CONVIVIALES.

❖ LES ACTIONS MENÉES :

- ✓ CAMPAGNE DE SENSIBILISATION PAR TRACTS AVEC LES DATES DES PROCHAINES COLLECTES
- ✓ SOLLICITER LES JEUNES DES LEUR MAJORITÉ
- ✓ 2 COLLATIONS AMÉLIORÉES
- ✓ MARQUER LES TEMPS FORTS DE L'ANNÉE PAR DE PETITS GESTES (VIN CHAUD, BREDELE, CHOCOLATS POUR NOËL, AGENDA, CALENDRIER
- ✓ RÉCOMPENSE POUR LE 100^{ÈME} DON ET AUX DONNEURS AYANT ATTEINT L'ÂGE LIMITE DE 70 ANS

➤ **MERCI** AUX DONNEURS QUI SOUTIENNENT L'ASSOCIATION PAR UNE COTISATION DE 2,50€/AN

➤ **MERCI** AUX MUNICIPALITÉS DE SCHIRRHEIN ET SCHIRRHOFFEN POUR LA MISE A DISPOSITION GRATUITE DES LOCAUX, LE CAFÉ QU'ILS OFFRENT POUR LES DONNEURS AINSI QUE POUR LA SUBVENTION VERSÉE CHAQUE ANNÉE.

➤ **MERCI** ÉGALEMENT AUX OUVRIERS MUNICIPAUX DES 2 VILLAGES QUI AIDENT À LA PRÉPARATION DES SALLES POUR LES COLLECTES.



Et la vie repart!



CLSH SCHIRRHEIN - SCHIRRHOFFEN



RESPONSABLE : SANDRA MOSSER

LA SECTION CLSH ORGANISE UN CENTRE DE LOISIRS SANS HÉBERGEMENT DURANT LES CONGÉS SCOLAIRES D'ÉTÉ : DU 9 JUILLET AU 14 AOÛT 2009 SOUS L'ÉGIDE DU MINISTÈRE DE LA JEUNESSE ET DES SPORTS.

ELLE COMPREND 2 ENTITÉS ADMINISTRATIVES ET 3 STRUCTURES EFFECTIVES :

- LE CLSH MATERNELLE POUR ENFANTS DE 3 À 6 ANS
- LE CLSH DES « MOYENS » POUR LES ENFANTS DE 7 À 9 ANS
- LE CLSH DES « GRANDS » POUR LES ENFANTS DE 10 À 12 ANS

LES CLSH ACCUEILLENT EN MOYENNE 140 ENFANTS PAR ANNÉE.

LA PRÉSENCE DE CHAQUE ENFANT VARIE ENTRE 4 JOURS ET 20 JOURS.

L'ENCADREMENT EST ASSURÉ PAR UNE DIRECTRICE, DES ANIMATEURS DIPLÔMÉS, DES ANIMATEURS STAGIAIRES ET DES AIDES - ANIMATEURS.

LE CERCLE PROPOSE AUX ANIMATEURS UNE FORMATION AU BAF. NOUS AVONS DÉJÀ UNE BONNE DIZAINE DE JEUNES FORMÉS.

CETTE SECTION EST SOUTENUE FINANCIÈREMENT PAR LA CAF, LE CONSEIL GÉNÉRAL, LES COMMUNES DE SCHIRRHEIN ET DE SCHIRRHOFFEN ET LE CERCLE ST NICOLAS.





FCPE

CRÉÉ EN 2009 À LA DEMANDE DES ENSEIGNANTS, LE CONSEIL LOCAL FCPE DE SCHIRRHEIN-SCHIRRHOFFEN EST COMPOSÉ DE PARENTS D'ÉLÈVES.

SA MISSION PRINCIPALE EST D'ORGANISER LES KERMESSES ET AUTRES FÊTES DE FIN D'ANNÉE. LES ACTIONS MENÉES CONTRIBUENT À FINANCER LES PROJETS PÉDAGOGIQUES DES ÉCOLES MATERNELLE ET ÉLÉMENTAIRE DES DEUX VILLAGES: BOURSES AUX VÊTEMENTS ET JOUETS, COLLECTE DE VIEUX PAPIERS, VENTE DE CHOCOLAT À PÂQUES ET À NOËL. L'EFFECTIF ACTUEL EST DE 11 PERSONNES.

ACTIVITÉS SPORTIVES POUR L'ÉCOLE PRIMAIRE :

CHAQUE ANNÉE, LES BÉNÉFICES PERMETTENT DE FINANCER LES ENTRÉES À LA PISCINE DES ENFANTS DE L'ÉCOLE ÉLÉMENTAIRE. LE COÛT DE CETTE ACTIVITÉ QUI S'ÉLÈVE À 18 € PAR ENFANT EST ENTIÈREMENT FINANCÉE PAR LA FCPE. LES FONDS RÉCOLTÉS SUR L'ANNÉE SCOLAIRE 2013-2014 ONT ÉGALEMENT PERMIS DE PARTICIPER AU FINANCEMENT D'UN STAGE D'INITIATION AU « GOLF » POUR 33 ÉLÈVES DE CM2.

ACTIVITÉS LUDIQUES ET ÉDUCATIVES POUR L'ÉCOLE MATERNELLE :

LES ACTIONS POUR LES ENFANTS DE L'ÉCOLE MATERNELLE SONT NOMBREUSES : SPECTACLE EN MILIEU D'ANNÉE SCOLAIRE, LIVRE À LA FÊTE DE NOËL, PARTICIPATION À L'ENTRÉE AU PARC ANIMALIER DE RHODES ET MATÉRIEL PÉDAGOGIQUE POUR LES MINI-OLYMPIADES.

PRÉSIDENTE :

VALÉRIE DORFFER-WOLFF

TEL 07 86 05 05 90

MAIL FCPESCHIRRHEIN@GMAIL.COM.





L'ASSOCIATION :

- ASSOCIATION À BUT NON LUCRATIF, INDÉPENDANTE DE TOUTE ORGANISATION POLITIQUE OU CONFESIONNELLE.
- RECONNUE D'UTILITÉ PUBLIQUE.
- REGROUPE TOUTES LES PERSONNES DÉSIRANT PAR LEUR ENGAGEMENT PERSONNEL ŒUVRER EFFICACEMENT POUR LA PRÉVENTION ET LE TRAITEMENT DE L'ALCOOLISME.
- S'ENGAGE AU RESPECT DE LA PLUS STRICTE CONFIDENTIALITÉ.

INTERVENTIONS ET OBJECTIFS :

- AIDE ET ACCOMPAGNEMENT DES PERSONNES EN DIFFICULTÉ AVEC L'ALCOOL
- AIDE, INFORMATION ET SOUTIEN À L'ENTOURAGE
- PRÉVENTION DE LA RÉ-ALCOOLISATION
- SENSIBILISATION ET INFORMATION

PERMANENCE SCHIRRHEIN :

LOCAL CROIX D'OR – 70 RUE PRINCIPALE – 67240

- LE 1ER MERCREDI DU MOIS DÈS 20H00
- RÉUNION LE 2ÈME SAMEDI DU MOIS DÈS 20H00
- GROUPE DE PAROLES POUR LES MALADES ET GROUPE DE PAROLES POUR L'ENTOURAGE LE 4ÈME MERCREDI DU MOIS DÈS 20H00

ACCOMPAGNEMENT - JEANNOT : 06 65 78 05 27

ENTOURAGE - CHRISTELLE : 03 88 93 36 92

ALCOOL ASSISTANCE DU BAS-RHIN

SIÈGE SOCIAL :

MAISON MULTI-ASSOCIATIVE

7 RUE DES LOISIRS - 67120 MOLSHEIM

PRÉSIDENT : LAURENT MURARO

TÉL. : 06 61 30 38 55

LAURENTMURARO@AOL.COM

WWW.ALCOOLASSISTANCE.NET

AVEC LE SOUTIEN DE :



D.K'OUVRE LE MONDE



LES MEMBRES :

- ROYER NATHALIE,
- FRICKER AURÉLIE,
- CHAUMY YANNICK
- PAGGIN RACHEL,
- STEINBACH J MICHEL
- KLEINPETER ESTER



LE BUT DE L'ASSOCIATION EST DE NOUS FAMILIARISER AVEC LES GESTES ÉCO-CITOYENS, AFIN QU'ILS DEVIENNENT DES RÉFLEXES DANS NOTRE VIE DE TOUS LES JOURS.

SOUS FORME D'ACTIVITÉS OU DE MOBILISATION PÉRIODIQUE, CES RASSEMBLEMENTS CRÉERONT DES LIENS DIRECTS OU INDIRECTS ENTRE LES PARTICIPANTS.

✓ CETTE PRISE DE CONSCIENCE PERMETTRA :

- DE SENSIBILISER À LA CONSOMMATION, AU GASPILLAGE, AUX DÉCHETS
- DE COMPRENDRE/DÉCOUVRIR LES ÉLÉMENTS QUI NOUS ENTOURENT,
- DE PARTAGER DES PASSIONS, DES COMPÉTENCES, DES SAVOIR-FAIRE
- DE REVALORISER LE « FAIT MAISON », AFIN DE REDÉCOUVRIR LES VALEURS FONDAMENTALES.

✓ L'ENCADREMENT PARTICIPATIF DES FAMILLES :

- FAVORISE LES ÉCHANGES INTERGÉNÉRATIONNELS
- PERMET UNE ALTERNATIVE POUR LA GARDE D'ENFANTS



LE MAIRE
LES CONSEILLERS MUNICIPAUX
VOUS SOUHAITENT UNE

BONNE ET HEUREUSE ANNÉE 2016

